

Cámaras termográficas IR FlexCam® Ti40/Ti50

FLUKE®

SÓLO INFORMATIVO

El instrumento que eligen los expertos para la resolución de problemas y el mantenimiento preventivo/predictivo

La serie de cámaras termográficas FlexCam está disponible con diferentes tamaños de detector, rangos de temperatura y sensibilidades térmicas para satisfacer prácticamente cualquier requisito de calidad de imagen o aplicación.

Estas cámaras son fáciles de utilizar y permiten al usuario emplear numerosas funciones avanzadas con total seguridad para predecir con mayor rapidez problemas inminentes.



Fluke Ti40FT, Ti45FT



Fluke Ti50FT, Ti55FT

Características

	Ti40FT	Ti45FT	Ti50FT	Ti55FT
Lente flexible en soporte articulado de 180° para ver imágenes en todas las situaciones	●	●	●	●
Selección de 3 lentes intercambiables para adaptarse a todas las aplicaciones	●	●	●	●
Pantalla LCD color de 5 pulgadas y alto contraste para obtener una imagen nítida independientemente de las condiciones de iluminación	●	●	●	●
Radiometría completa para realizar análisis y seguimientos de temperatura detallados	●	●	●	●
SmartFocus para conseguir la mejor calidad de la imagen y medidas precisas de temperatura	●	●	●	●
Estructura de menús basada en Windows® CE para un uso sencillo	●	●	●	●
Configuración personalizada del instrumento	●	●	●	●
Tarjetas de memoria CompactFlash para almacenar más de 1.000 imágenes termográficas y radiométricas completas	●	●	●	●
Software de análisis y generación de informes SmartView incluido	●	●	●	●
Modo AutoCapture para la detección de problemas intermitentes		●		●
Funciones de análisis integradas		●		●
Anotaciones de texto definidas por el usuario para una generación de informes simplificada		●		●
Cámara fotográfica digital (de luz visible) incorporada	●	●	●	●
Tecnología IR-Fusion para el fundido de las imágenes visible y térmica a fin de analizar fácilmente componentes sospechosos	●	●	●	●
Alarma infrarrojo/visible		●		●
Puntero láser para facilitar la orientación	●	●	●	●
Flash y foco para imágenes de alta calidad en entornos oscuros	●	●	●	●

Accesorios incluidos

Maleta de transporte rígida
 2 juegos de baterías recargables
 Cargador de baterías
 Adaptador de CA (sólo para Ti45 y Ti55)
 Cable de video
 Tarjeta CompactFlash de 512 MB
 Lector de tarjeta CompactFlash y cable USB
 Lector de tarjeta CompactFlash PCMCIA
 Correa de transporte
 Software de análisis y generación de informes en CD
 Manual de uso en CD

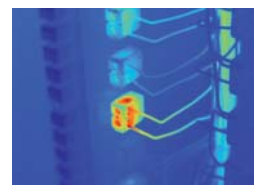
Información para pedidos*

Fluke Ti40FT-20 Cámara termográfica IR FlexCam con IR-Fusion
 Fluke Ti45FT-20 Cámara termográfica IR FlexCam con IR-Fusion
 Fluke Ti50FT-20 Cámara termográfica IR FlexCam con IR-Fusion
 Fluke Ti55FT-20 Cámara termográfica IR FlexCam con IR-Fusion

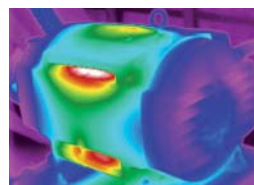
* Las referencias acabadas en -20 incluyen una lente de 20 mm. Para pedidos de las lentes opcionales, consulte la página Web de Fluke.



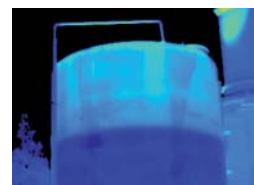
Transformadores eléctricos sobrecalentados



Circuitos sobrecargados



Temperaturas irregulares o anómalas en motores



Niveles demasiado bajos en depósitos

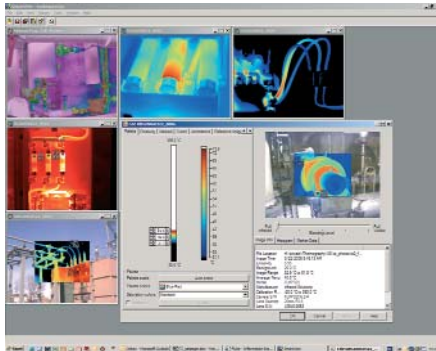
Cámaras termográficas IR FlexCam® Ti40/Ti50

FLUKE®

SÓLO INFORMATIVO

Especificaciones

(Visite la página Web de Fluke para obtener especificaciones detalladas)



Software SmartView™

El software SmartView™ se incluye en todas las cámaras termográficas IR FlexCam® de Fluke y permite anotar, mostrar, editar y analizar en detalle las imágenes por infrarrojos. Además, con SmartView la creación de informes personalizables y de aspecto profesional supone sólo unos cuantos pasos sencillos. La tecnología IR-Fusion es totalmente compatible.



Paquete completo

Las cámaras termográficas IR FlexCam se entregan como una solución completa.



Lente con articulación de 180°

Las lentes articuladas de la FlexCam le permiten capturar y visualizar imágenes en zonas de difícil acceso.

	Ti40FT	Ti45FT	Ti50FT	Ti55FT
Prestaciones de la termografía				
Campo de visión*	23° horizontal x 17° vertical			
Campo de visión instantáneo*	2,60 mrad			
Distancia focal mínima*	0,5 m			
Sensibilidad térmica (NETD) a 30 °C	≤ 0,09 °C	≤ 0,08 °C	≤ 0,07 °C	≤ 0,05 °C
Adquisición de datos/frecuencia de imagen del detector	30 Hz/30 Hz	60 Hz/60 Hz	60 Hz/60 Hz	60 Hz/60 Hz
Enfoque	SmartFocus; enfoque continuo con un dedo			
Zoom digital de la imagen infrarroja	2x	2x	2x	2x, 4x, 8x
Tamaño del detector:	160 x 120	320 x 240	320 x 240	320 x 240
Tipo de detector	Matriz de plano focal, óxido de vanadio (VOx) con microbolómetro no refrigerado			
Banda espectral	De 8 µm a 14 µm			
Prestaciones de las imágenes visibles				
Modos de funcionamiento en pantalla				
- Imagen en imagen	●	●	●	●
- Imagen totalmente infrarroja; imagen totalmente visible; fundido de imágenes visible y térmica	●	●	●	●
Cámara de luz visible	1280 x 1024 píxeles a todo color			
Zoom digital de luz visible	2x	2x	2x	2x, 4x
Medida de la temperatura				
Rango calibrado de temperatura	-20 °C a 350 °C	-20 °C a 600 °C	-20 °C a 350 °C	-20 °C a 600 °C
Opción de alta temperatura de 1.200 °C		●		
Precisión	± 2 °C o 2% (la mayor de ambas)			
Modos de medida				
- Punto central, zona central (mínimo, máximo y promedio de área)	●	●	●	●
- Puntos/zonas desplazables		●		●
- Isotermas, detección automática de puntos fríos y calientes,		●		●
- Alarma visible de temperaturas por encima y por debajo del valor establecido		●		●
Corrección de emisividad	De 0,1 a 1,0 (en incrementos de 0,01)			
Presentación de la imagen				
Pantalla digital	Pantalla LCD de 5 pulg. de alta resolución y con retroiluminación			
Salida de video	Video compuesto RS170 EIA/NTSC o CCIR/PAL			
Paletas de color	Escala de grises, escala de grises inversa, rojo y azul, alto contraste, metal caliente, hierro (Ironbow), ámbar, ámbar inversa			
Lentes opcionales				
Lente teleobjetivo de 54 mm	Lente de germanio de alta precisión			
Campo de visión	9° horizontal x 6° vertical			
Campo de visión instantáneo	0,94 mrad		0,47 mrad	
Distancia focal mínima	0,6 m			
Lente gran angular 10,5 mm	Lente de germanio de alta precisión			
Campo de visión	42° horizontal x 32° vertical			
Campo de visión instantáneo	4,9 mrad		2,45 mrad	
Distancia focal mínima	0,3 m			
Almacenamiento de imágenes y datos				
Soporte de almacenamiento	Tarjeta de memoria CompactFlash (512Mb) con capacidad de más de 1.000 imágenes			
Formatos de archivo compatibles	Archivo radiométrico con datos de 14 bits. JPEG, BMP, PNG, GIF, TIFF			
Interfaces y software				
Interfaz	Lector de tarjeta CompactFlash incluido			
Software incluido	SmartView; software completo de análisis y generación de informes			
Láser				
Clasificación	Clase II			
Puntero láser	Punto láser visible en imágenes visuales y fusionadas			
Controles y ajustes				
Controles de configuración	Fecha/hora, unidades de temperatura en °C/°F, idioma, escala, intensidad de pantalla LCD			
Controles de imagen	Nivel, rango, ajuste automático (continuo/manual)			
Indicadores en pantalla	Estado de la batería, emisividad, temperatura de fondo y reloj en tiempo real			

*Lente de germanio estándar de 20 mm

Duración de la batería: funcionamiento continuo de 2 horas
Resistente al agua y al polvo: IP54
Tamaño (LxAxF): 162 mm x 262 mm x 101 mm
Peso: 1,85 kg
Garantía: 2 años

Accesorios recomendados

GIMATEG
INSTRUMENTOS MEDIDA, INSPECCION Y PREVENCIÓN
93.707.1855 - 627152432 info@gimateg.com
Calle Antonio Cusido 136 Local 08208 SABADELL (Barcelona)

gmt

INFO RESUMEN
del ORIGINAL
Para envío por email



TI-SBC
Cargador de baterías