

# VENTA Y ALQUILER EQUIPOS TÉCNICOS



## Termográfica Tro-120 Sensor 384x288 <1500°C

**GIMATEC**

[info@gimatec.es](mailto:info@gimatec.es)

[www.gimatec.es](http://www.gimatec.es)

C/ Antoni Cusidó 136 Bajos - 08208 Sabadell (Barcelona)  
937 071 855 - 607 244 335 - 680 172 572

# Termográfica IC120LV

- + Sensor 384 x 288 sin refrigeración
- + Enfoque manual desde 0,1m
- + Sensibilidad termica menor a 0,05°C a 30°C
- + *Camara térmica y camara Real*
- + *Doble Bateria Litio con cargador externo*
- + *Conexiones USB a PC y RCA video a TV*
- + *Rango de temperatura entre -20°C a 1500°C*
- + *Pantalla color plegable 2,5"*
- + *Amplia combinación de modos visualización*
- + *Monitoriza proceso industrial con Tripode*
- + *Trabajo xBatería hasta aproximado 2,5 horas*
- + *Integra Laser Clase2 y Luz LED frontal*

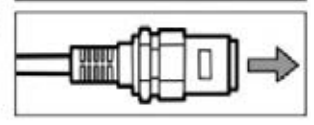


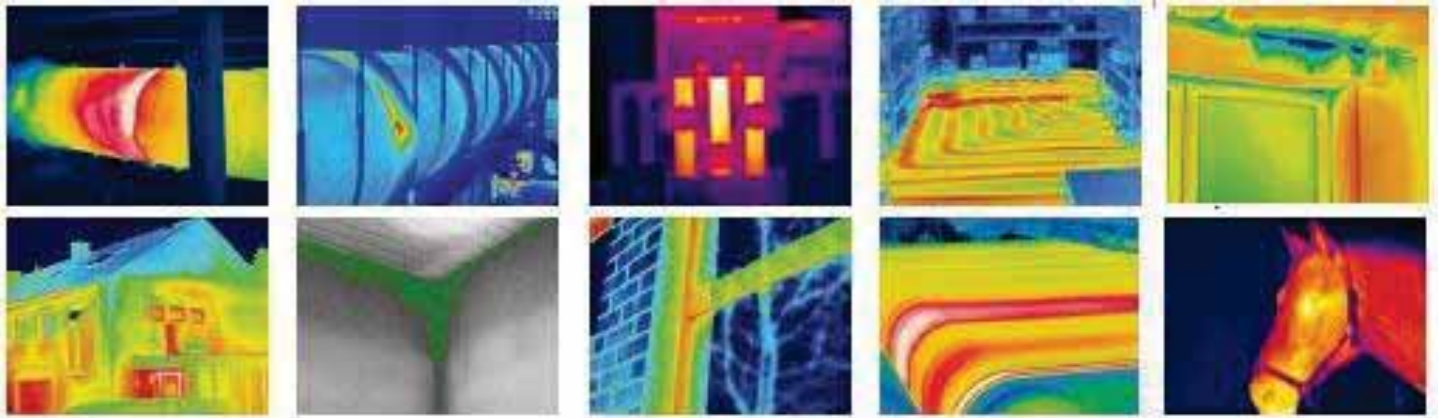
**IC120LV**  
**384x288**

La cámara termográfica industrial IC120-LC es capaz de detectar permanentemente incluso los más pequeños cambios de temperatura. El innovador detector 384x288 de última generación alberga 110.592 puntos de medición de temperatura autónomos, dispone de imagen REAL y TERMICA , rango de temperatura seleccionable entre -20°C a 100°C , de 100°C a 1000°C y con el filtro roscable permite visualizar y medir **temperaturas hasta 1500°C** , integra luz LED, 2 baterías recargable en cargador externo , USB a PC , Salida analógica RCA para VISUALIZAR EN TIEMPO REAL EN UNA MONITOR O TV , y grabación en tarjeta miniSD



TARJETA microSD  
USB a PC  
RCA VIDEO a TV





La Cámara termográfica IC120-LV son una SENSIBILIDAD TÉRMICA de **<0,05°C** y sensor térmico con RESOLUCION **384x288 pixeles**, permite trabajar en una completa gama de APLICACIONES , Para Edificios, Ingeniería, detección fugas de agua en circuitos de calefacción, detección de PUNTES TERMICOS, etc. Es muy eficaz en la INDUSTRIA con un amplio RANGO de trabajo entre **-20°C a 1500°C** y conectada a 220V y roscada a un TRIPODE , permite trabajar conectado en TIEMPO REAL COMO MONITORIZACION de PROCESOS pues su **salida RCA de VIDEO** compuesto se puede conectar a un Monitor o TV . Dispone de amplia gama de combinaciones de VISUALIZACIÓN ( foto debajo) = Image real , imagen térmica , Imagen PIP real dentro de la térmica y viceversa, etc. Doble batería Litio, cargador externo, Conexión USB a PC , software , etc.

**SOPORTE TRIPODE**

# FICHA TECNICA TERMOGRAFICA Trotec IC120LV

Datos técnicos	Número de artículo	IC 0120V: 3.110.003.019	Serie LV
<b>Medición</b>	Gama de temperatura	-20 °C hasta +600 °C	-20 °C hasta +1.500 °C
	Precisión	±2 °C, ±2% del valor de medición	
 -20°C a +1500°C.	Tipo de detector	Focal Plane Array (FPA), microbolómetro sin refrigeración	
	Resolución del detector	<b>384 x 288</b>	384 x 288 píxeles
	Zona espectral	7,5 a 14 µm	
	Campo visual (FOV)	24 °C x 21 °C	
	Resolución geométrica	1,1 mrad	
<b>Representación de imágenes radiométrica</b>	Sensibilidad térmica	0,05 °C a 30 °C	
	Frecuencia de regeneración de imagen	50/60 Hz	
<b>Representación de imágenes visual</b>	Foco manual	Distancia mín. de enfoque 0,10 m	
	Cámara fotográfica digital	Representación en color 680 x 480 píxeles, luz integrada	
	Norma de vídeo	PAL/NTSC	
<b>Presentación visual</b>	Pantalla	LCD de 2,5 pulgadas, pseudocolores, 6 gamas de colores	
	Opción de pantalla	Imagen IR, imagen real, 4 opciones DuoVision para pantallas	
	Punto de medición	<b>Hasta 5 puntos móviles de medición de temperatura</b>	
<b>Funciones de medición</b>	Isotherm	Sí (entre el valor límite superior y el inferior)	
	Grado de emisión	Definido por el usuario, de ajuste variable de 0,01 a 1,0	
	Corrección de medición	Automática, sobre la base de especificaciones definidas por el usuario sobre la temperatura ambiente, distancia y humedad relativa	
	Medio de almacenamiento	Ranura de memoria intercambiable para tarjeta miniSD	
<b>Almacenamiento de datos</b>	Formato de archivo radiométrico	Formato radiométrico de infrarrojos de 14 bits	
	Formato de archivo visual	CCD	Norma de vídeo PAL/NTSC
<b>Láser</b>	Tipo	Clase 2	
	Clasificación	Estándar, iones de litio, recargable, sustituible	
<b>Consumo de energía</b>	Tipo de batería	Focal Plane Array (FPA), microbolómetro sin refrigeración	
	Duración del servicio	≈ 2,5 h	Zona espectral 8 - 11 V DC
<b>Condiciones ambientales</b>	Temperatura de servicio	-15 °C hasta +50 °C	
	Temperatura de almacenamiento	-40 °C hasta +70 °C	
	Humedad del aire	10 % hasta 95 % de humedad relativa (no condensante)	
<b>Datos característicos</b>	Tipo de protección	IP 54 IEC 529	
	Choque	25G IEC 68-2-29	Vibración 2G IEC 68-2-6
	Dimensiones	230 x 80 x 195 mm	Peso 650 g Montaje 1/4" - 20
	Interfaces	PC USB 2.0	Video Composite Video

GIMATEC Instrumentos, S.L.

C/ Antoni Cusidó 136 Bajos - 08208 Sabadell (Barcelona)

info@gimatec.es

www.gimatec.com

937 071 855 - 607 244 335 - 680 172 572