

VENTA Y ALQUILER EQUIPOS TECNICOS

1



Termográficas Hikmicro Mxx

(VENTA) Modelos: M60 (640x480) , M31 (384x288) , M20W (256x192)

Enfoque Manual, Rango -30°C a 650°C, Wifi, BT, laser, Foto y Video MP4 Radiométrico,

GIMATEC

info@gimatec.es

www.gimatec.es

C/ Antoni Cusidó 136 Bajos - 08208 Sabadell (Barcelona)

937 071 855 - 607 244 335 - 680 172 572

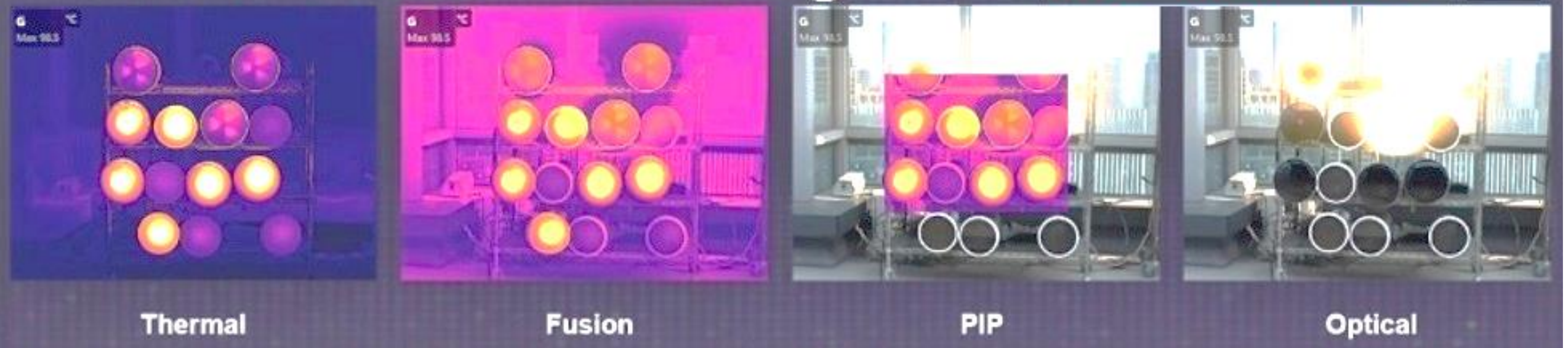
Termográficas Hikmicro Mxx



**Termograficas
HIKMICRO
Serie Mxx**

- + 3 tipos Sensores , Foto Térmica SuperIR (x4)
- + M60 **640x480** , M31 **384x288** , M20 **256x192**
- + Pantalla táctil 3,5", Enfoque Manual
- + Peso 686 gr. Medidas 244x100x104mm
- + **Rango de -20°C a 650°C, NETD 0,035°C**
- + *Zoom digital hasta x8, Láser, Luz LED*
- + *Camara real 8Mp, Lector QR, microSD, IP 54,*
- + *Wifi a SmartPhone (Viewer), Bluetooth*
- + *Software Analyzer PC, Rosca trípode*
- + *Video radiométrico y MP4, Anotaciones*
- + *Incluye 2x Baterías hasta aprox 4 horas*

4 Modos de VISION termograficas **M60 - M31 -M20W**



Enfoque manual : Ajustando la rueda de enfoque manualmente podrá ver los objetivos a una distancia de 0,1 m (0,33 pies) y seguir capturando imágenes nítidas, así como obtener resultados más precisos desde una distancia mayor. (M20W lente sin enfoque)
Anotaciones de imagen completas sus imágenes con voz, texto, códigos QR de notas de imagen, notas de etiquetas y haga su trabajo
 La serie M de HIKMICRO incluye 2 baterías de iones de litio intercambiables y un cargador de doble bahía para proporcionarle hasta 12 horas de funcionamiento. Puede mantenerse encendida incluso en las inspecciones más largas

MODOS DE EDITAR IMAGEN ANTES DE GUARDAR



LENTE MACRO: INSPECCION CERCA SOPORTE TERMOGRAFICA HM-Mxx



APLICACIONES

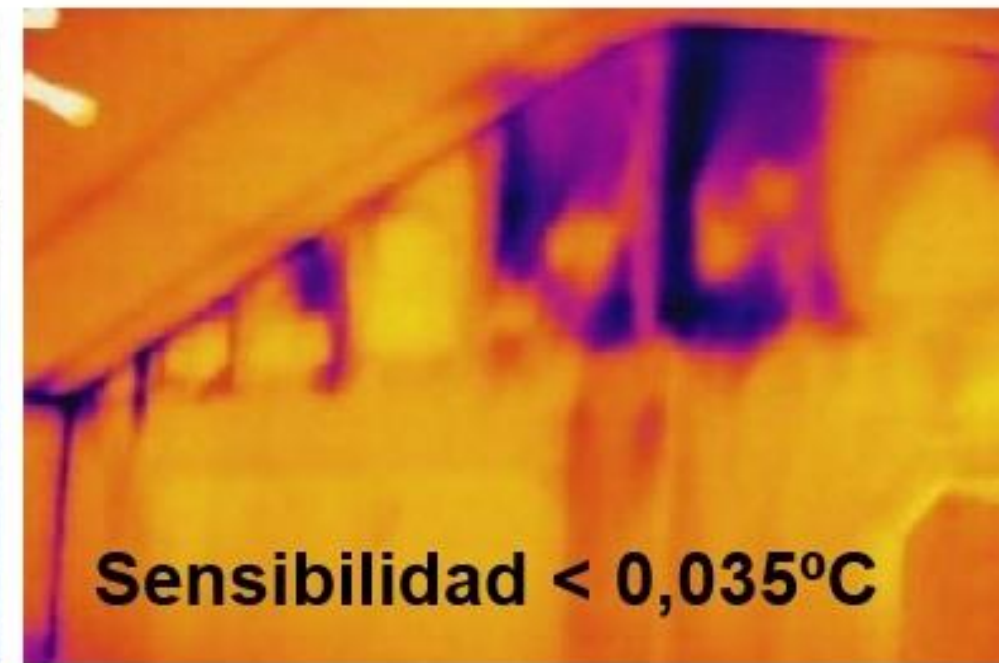
Termograficas Hikmicro M60 sensor 640x480 , M31 sensor 384x288 y M20W sensor 256x192



Inspección eléctrica
Aconsejado uso de sensor desde 320x240



Inspección suelo radiante



Control aislamiento del edificio



Comprobaciones mecánicas

HIKMICRO Analyzer es un potente software para PC con licencia gratuita diseñado para ayudar a los usuarios a gestionar y analizar miles de imágenes térmicas y vídeos y crear rápidamente informes profesionales. Compatible con archivos de cámaras térmicas portátiles HIKMICRO, proporciona las funciones necesarias para simplificar su flujo de trabajo y aumentar su productividad.



HIKMICRO Viewer Android HIKMICRO Viewer iOS
Ordenador: Utilice «HIKMICRO Analyzer»

Puntero láser, con la serie M de HIKMICRO, ayuda a mostrar la posición del punto central en el objeto real. . Analice, genere informes en tiempo real in situ.

Diseño resistente y duradero con clasificación, IP54 para protección contra el agua y el polvo. Con protección contra caídas de 2 metros (6,6 pies), apta para uso industrial.



Múltiples opciones de producto

Los productos de la serie M ofrecen opciones de enfoque manual y gran angular. El enfoque manual con una opción de distancia focal más grande (sin "W") es ideal para la inspección eléctrica, HVAC y mecánica donde es fundamental centrarse en componentes específicos. La serie "W" presenta un campo de visión amplio de enfoque fijo que los hace ideales para escanear paredes, pisos y artículos a gran escala.

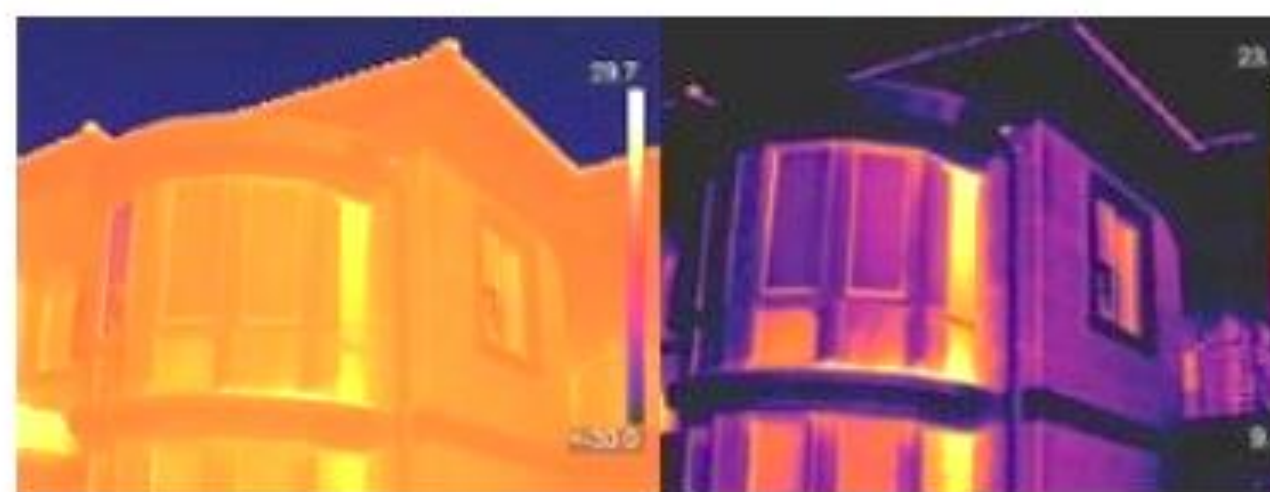


Sin "W"

Con "W"

1-Tap Level & Span

Resalta rápidamente el área de la imagen que le interesa al reducir el intervalo de temperatura con un toque en la pantalla táctil LCD de 3,5", mejorando instantáneamente el contraste de la imagen y resaltando los problemas potenciales



Auto Level & Span

Manual / 1-Tap Level & Span

Sistema de Batería Intercambiables

Incluye 2 baterías de iones de litio intercambiables y un cargador de doble bahía para brindarle hasta 12 horas de funcionamiento. Puede permanecer encendido incluso durante las inspecciones más largas.



2 baterías de iones de litio intercambiables



Análisis en Pantalla

Ofrece 17 reglas de medición, 7 paletas de alarmas de colores y 4 modos de imagen para un análisis de gran alcance en la cámara.



Interface de Cámara

Pantalla táctil LCD intuitiva de 3.5" o botones interactivos para navegar fácilmente a cualquier



Anotaciones de Imágenes Múltiples

Deje anotaciones de texto o audio dentro de las imágenes en lugar de tomar notas a mano, lo que ayuda a mejorar la eficiencia y la productividad de la inspección.

CONTENIDO DE LA CAJA



- Cámara Termográfica con correa de muñeca
- Baterías recargables de iones de litio (x2)
- Fuente de alimentación para cargador de batería
- Cargador de batería de dos bahías
- Enchufes de uso internacional (EE. UU./UE/RU/AU) para fuente
- Cable USB 2,0 A a USB tipo C
- Estuche Rígido de Transporte
- Certificado de Calibración / Guía de Inicio Rápida
- Tarjeta Micro SD

ACCESORIOS OPCIONALES



– Baterías adicionales –
E097-13-1S1P26650



–Bolsa –
HM-SP01-POUCH



– Cargador intercambiable –
HM-5202ZC

Model No	M20W	M20	M31	M60	M31T
Description	Advanced thermal imaging camera with full function analysis				
IR Resolution SuperIR	256 x 192 (49,152 pixels)	256 x 192 (49,152 pixels)	384 x 288 (110,592 pixels)	640 x 480 (307,200 pixels)	384 x 288 (110,592 pixels)
SuperScene+	Yes, on captured images				
FOV (H x V)	-		Electrical Panel, PCB Inspection		-
Frequency	50° x 37.2°	25° x 18.8°	41.1°x30.5°	41.9° x 33.3°	41.1°x30.5°
NETD	25 Hz		30 Hz		
Visual Camera	<40 mK		<30 mK		
Image Mode	3264 x 2448 (8 MP)				
Display	Thermal/Visual/Fusion/PIP/Blending				
Temperature Range	640 x 480 Resolution, 3.5" LCD Touch Screen				
Focus Mode	Range -20°C to 150 °C		Range -20°C to 150°C		Range 5°C to 40°C (41°F to 104°F)
Min. Focusing Distance	Focus Free	Manual Focus	Manual Focus	Manual Focus	Manual Focus
Macro Lens	0.1 m (0.33 ft)			0.3 m (0.98 ft)	0.1 m (0.32ft)
Operation Time			✓		
Extendable Memory Card	6 Hours x 2, Removable Batteries		4 Hours x 2, , Removable Batteries		
	Extendable 32 GB Micro SD Card		Extendable 64 GB Micro SD Card		